

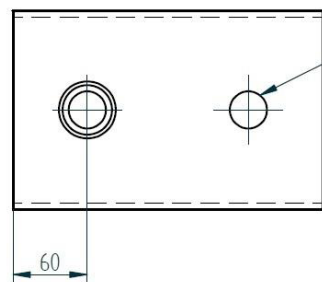
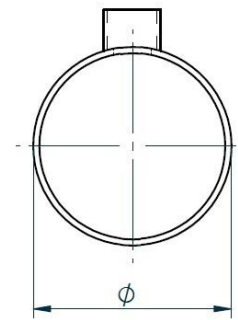
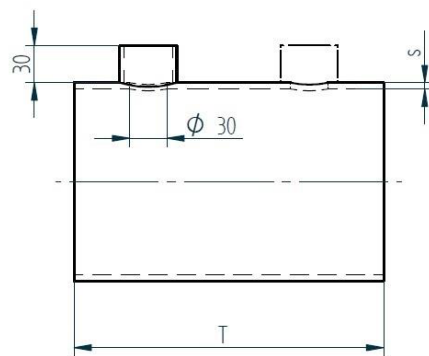
# Rahmen Form B, rund, VG 88700-3 mit Vergießöffnungen

**FISCHER**  
METALLVERARBEITUNG  
Tel. +49 (0) 2922 / 4148

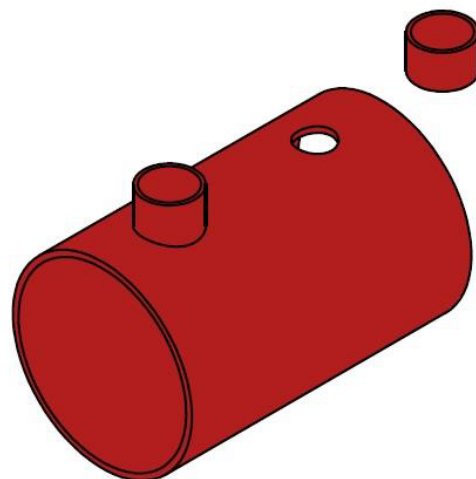
Material: Stahlrundrohr S235JRH oder S355J2H, gestrahlt und grundiert

Standardabmessungen:

T = Tiefe: 200 mm oder 250 mm  
D =  $\varnothing$  von 48,3 x 2,6 bis 457 x 10,0 mm  
s = Stärke: 2,6 mm bis 10 mm



Einfüllröhrchen lose  
mitgeliefert



Auch in AlMg3 und 1.4571 lieferbar. Andere Abmessungen auf Anfrage

Datum  
19.10.2016

Skizze  
09/0409/98