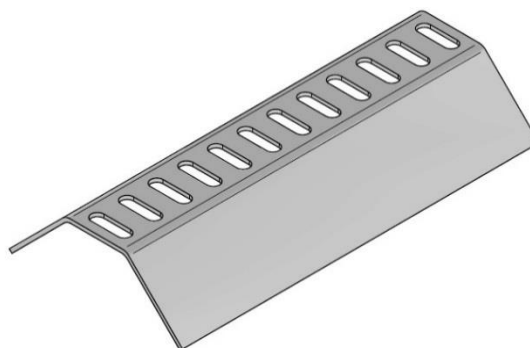
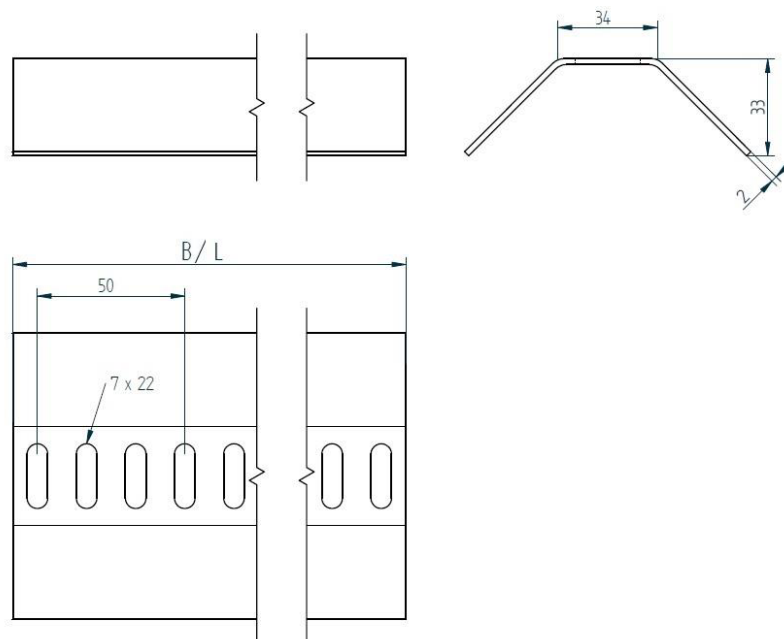


# Trapez-Profilsteg schwer, endfverz.

Material Stahl, endfeuerverzinkt nach EN 1461

Für Trapez-Kabelbahn B = 100 - 800 mm und L = 2000 mm

Material: Stahlblech 100 x 2 mm, DD11 - EN 10111



Auch in AlMg3 und 1.4571 lieferbar. Andere Abmessungen auf Anfrage

Datum  
09.08.2010

Skizze  
06/0908/10