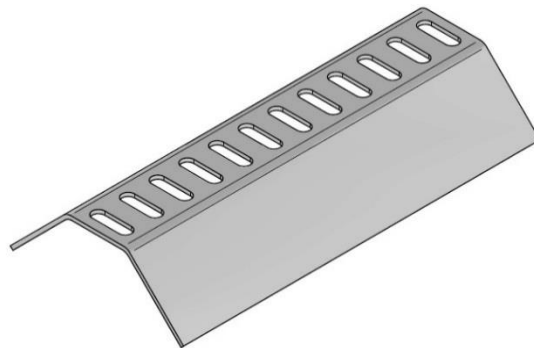
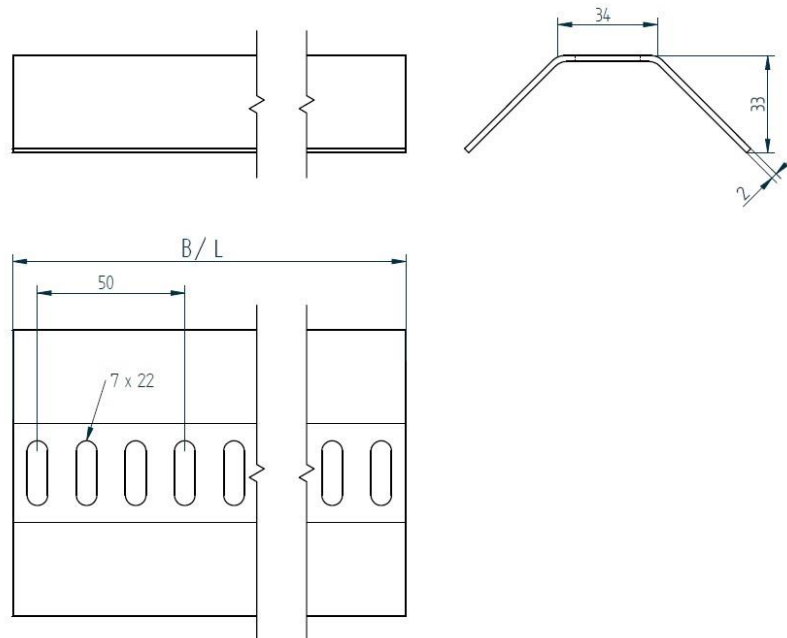


Aluminium-Trapez-Profilsteg, schwer

Für die Trapez-Kabelbahn Breite 400 - 600 mm und L = 2000 mm
Material: Aluminiumblech 100 x 2,5 mm, EN AW-5754, AlMg3, gebeizt



Auch in Edelstahl und Stahl lieferbar. Andere Abmessungen auf Anfrage

Datum
30.11.2016

Skizze
04/3011/16