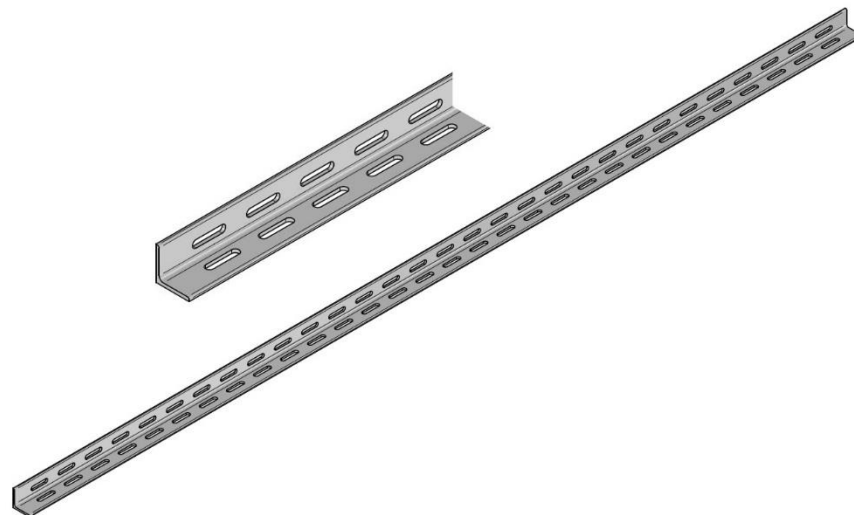
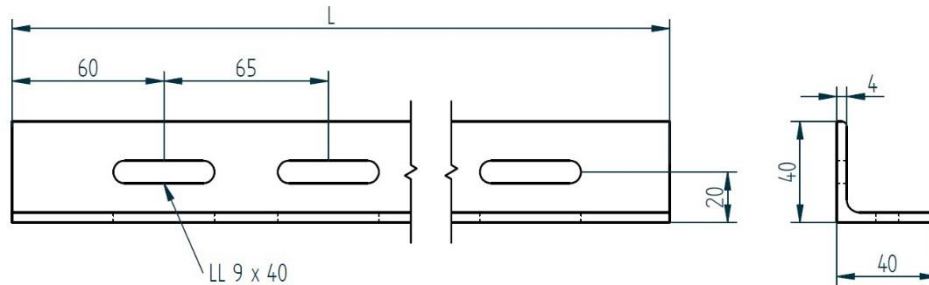


# Aluminium-Langloch-Winkel, 2 Schenkel gelocht

**FISCHER**  
METALLVERARBEITUNG

Tel. +49 (0) 2922 / 4148

Material: EN AW-5754, AlMg3, gebeizt  
Länge: L = 2000 mm und 3000 mm  
Langlöcher: LL = z.B. 7 x 30 mm, 9 x 40 mm



Auch in Edelstahl und Stahl lieferbar. Andere Abmessungen auf Anfrage

Datum  
30.11.2016

Skizze  
03/3011/16