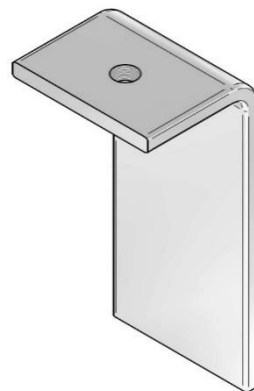
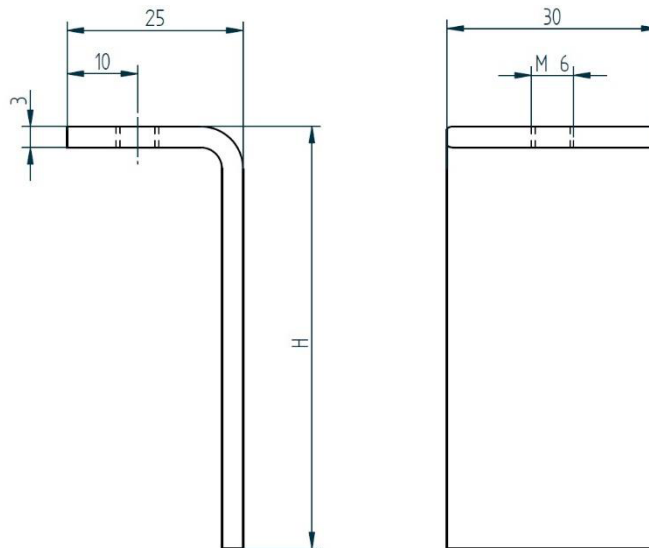


Anschweiß-Knagge, galv. verz.

Material: Flachstahl 30 x 3 mm, S235JR - EN 10058



Abmessung	Artikel-Nr.	kg / Stck
H = 40 mm	300-040-606	0,043
H = 60 mm	300-060-606	0,059
H = 90 mm	300-090-606	0,079
H = 120 mm	300-120-606	0,101

Auch in AlMg3 und 1.4571 lieferbar. Andere Abmessungen auf Anfrage

Datum
29.04.2014

Skizze
01/2904/14